

CALDEIRAS IMMERGAS

CALDEIRAS



CALDEIRA VICTRIX

COD DESIGNAÇÃO PREÇO

109029	24KW-GN	2.040,00 €
109011	24KW-GPL	2.040,00 €
109074	24KW-X.GN	1.930,00 €
109075	24KW-X.GPL	1.930,00 €
109083	50KW-GN	3.189,00 €
109084	50KW-GPL	3.189,00 €
109085	75KW-GN	4.795,00 €
109086	75KW-GPL	4.795,00 €



**CALDEIRA HERCULES
CONDENSING**

COD DESIGNAÇÃO PREÇO

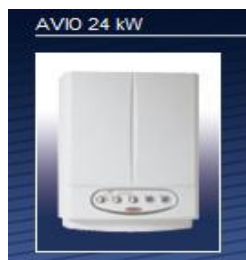
109087	24-GN	4.199,00 €
109089	32-GN	4.269,00 €
109091	32-GPL	4.269,00 €
109090	32ABT.GN	5.016,00 €
109092	32ABT-GPL	5.016,00 €



CALDEIRA AVIO

COD DESIGNAÇÃO PREÇO

109102	24KW E GN	1635,00€
--------	-----------	----------



**CALDEIRA VICTRIX
ZEUS**

COD DESIGNAÇÃO PREÇO

109081	26KW-GN	2.830,00 €
109030	27KW-GN	2.775,00 €



109082	26KW-GPL	2.831,00 €
109041	27KW-GPL	2.775,00 €

**CALDEIRA VICTRIX
SUPERIOR**

COD DESIGNAÇÃO PREÇO

109077	32KW-GN	2.586,00 €
109079	32KW-X-GN	2.328,00 €
109078	32KW-GPL	2.586,00 €
109080	32KW-X-GPL	2.328,00 €



**CALDEIRA EOLO
STAR**

COD DESIGNAÇÃO PREÇO

109007	24KW-GN	962,00 €
109097	24KW-GPL	962,00 €



CALDEIRA MINI EOLO

COD DESIGNAÇÃO PREÇO

109098	X 24 3 E GN	968,00 €
109042	X 24 3 E GPL	968,00 €
109101	28 3E GN	1.163,00 €



CALDEIRAS IMMERGAS

CALDEIRAS



**CALDEIRA NIKE
MINI**



COD	DESIGNAÇÃO	PREÇO
109003	24KW.GPL	1.060,00 €

**CALDEIRA NIKE
STAR**



COD	DESIGNAÇÃO	PREÇO
109031	24KW-3GN	872,00 €
109032	24KW-3GPL	872,00 €

**CALDEIRA ZEUS
MINI**



COD	DESIGNAÇÃO	PREÇO

**CALDEIRA ZEUS
MAIOR**



COD	DESIGNAÇÃO	PREÇO
109030	27KWGN	2.775,00 €
109041	27KWGPL	2.775,00 €

C/DEPOSITO 60LTS

**ESQUENTADOR
CAESAR
CAMERA ESTANQUE**



COD	DESIGNAÇÃO	PREÇO
109027	21KW-GN	790,00 €

14LTS

109028	21KW-GPL	790,00 €
--------	----------	----------

**ESQUENTADOR
JULIUS
CAMERA ABERTA**



COD	DESIGNAÇÃO	PREÇO
109009	21KW-GN	560,00 €

14LTS

109010	21KW-GPL	560,00 €
--------	----------	----------

ACESSÓRIOS

COD	DESIGNAÇÃO	PREÇO
109019	KIT COAXIAL 60/100 VERDE	93,60 €



COD	DESIGNAÇÃO	PREÇO
109064	KIT COAXIAL HORIZ.80/125 VER	186,63 €



COD	DESIGNAÇÃO	PREÇO
109065	KIT COAXIAL VERT. 80/125 VER	263,00 €



COD	DESIGNAÇÃO	PREÇO
109048	KIT CURVA+TUBO 80 EXAUST.V	44,19 €



COD	DESIGNAÇÃO	PREÇO
109067	CURVA 87° 80/125 VERDE	65,12 €

109022	CURVA COAXIAL 90°.60/100 VEF	45,13 €
--------	------------------------------	---------

ACESSÓRIOS



COD	DESIGNAÇÃO	PREÇO
109050	CURVA 45° .80 VERDE	13,37 €

COD	DESIGNAÇÃO	PREÇO
109045	CURVA 45°.COAXIAL 60/100 VEF	44,38 €



COD	DESIGNAÇÃO	PREÇO
109039	CURVA SIMPLES 90° .80	22,68 €



COD	DESIGNAÇÃO	PREÇO
109040	CURVA SIMPLES 45° .80	20,35 €



COD	DESIGNAÇÃO	PREÇO
109017	ADAPATADOR COAXIAL VERTIC	32,25 €

ACESSÓRIOS



COD	DESIGNAÇÃO	PREÇO
109024	KIT ADAPTADOR VENTIL.80 VEF	31,40 €

109016	KIT ADAPTADOR VENTILADA 80	32,45 €
--------	----------------------------	---------



COD	DESIGNAÇÃO	PREÇO
109093	SONDA EXTERNA	35,50 €

COMANDO AMIGO REMOTO



COD	DESIGNAÇÃO	PREÇO
109012		174,42 €

COMANDO REMOTO DIGITAL



COD	DESIGNAÇÃO	PREÇO
109013		87,21 €

CALDEIRAS IMMERGAS

KIT VALVOLA SOLARE PER CALDAIE Istantanee

L'installazione del presente kit deve essere effettuata in ottemperanza alle norme vigenti, secondo le istruzioni del costruttore e da personale professionalmente qualificato, intendendo per tale quello avente specifica competenza tecnica nel settore degli impianti, come previsto dalla Legge 05/03/90 n. 46 (art.1), dai relativi regolamenti di attuazione (D.P.R. 06/12/91 n. 447, D.P.R. n. 392/94, D.P.R. n. 218/98, D.P.R. n. 558/99) e dai decreti vigenti.

INSTALLAZIONE.

Per effettuare il montaggio del kit procedere nel seguente modo (Fig. 1):

- Togliere tensione all'apparecchio disalimentando l'interruttore a monte della caldaia.
- Svuotare il circuito dell'acqua sanitaria aprendo un qualsiasi rubinetto dell'acqua calda dell'impianto sanitario per permettere l'entrata dell'aria in caldaia avendo cura di aver chiuso l'apposito rubinetto

di entrata acqua fredda in caldaia (vedi libretto istruzioni della caldaia).

- Smontare la mantellatura (vedi libretto istruzioni della caldaia).
- Eliminare i due tubi di entrata acqua fredda e uscita acqua calda presenti in caldaia.
- Montare la valvola alla caldaia mediante due tubi in rame (1 tubo dritto e 1 tubo piegato), interponendo le relative guarnizioni.

Nel caso del modello di caldaia Victrix Mini kW usare due tubi piegati.

- Premontaggio tubi flessibili (operazione da ripetere per tutti e 3 i tubi flessibili):
 - inserire il tappo in plastica rosso all'imboccatura del tubo;
 - infilare in sequenza l'anello in ottone posizionandolo sulla 3° gola e i due o.r. posizionandoli sulla 1° e 2° gola (vedi particolare esploso fig. 1);
 - eliminare il tappo in plastica rosso.

- Effettuare i collegamenti idraulici alla valvola utilizzando i tubi flessibili adattandoli alle proprie esigenze ed interponendo le relative guarnizioni.

- Collegare quindi i tubi flessibili all'impianto mediante il raccordo presente nel kit per l'allacciamento all'acqua calda proveniente dai pannelli solari e mediante i raccordi presenti nel blister di caldaia per l'allacciamento all'acqua calda sanitaria e all'acqua fredda sanitaria.

- Una volta verificata la tenuta del circuito idraulico rimontare la mantellatura, aprire il rubinetto entrata acqua fredda e ridare tensione alla caldaia per riportarla alla normale condizione di funzionamento.

UTILIZZO DELLA VALVOLA SOLARE.

La valvola solare miscela l'acqua calda proveniente dall'impianto solare in base alla temperatura che si desidera ottenere (vedi schema funzionale, fig. 2).

Girando la manopola in senso orario la temperatura diminuisce in senso antiorario aumenta.

Quando l'acqua in ingresso valvola solare (AC Pannelli solari) è maggiore di 48 °C +/- 1 °C la valvola devia il flusso dell'acqua alla sezione miscelatrice.

In uscita (AC Sanitaria) si avrà acqua calda alla temperatura impostata con la manopola situata nella parte inferiore (comunque la temperatura dell'acqua sarà al massimo uguale alla temperatura del bollitore).

Se l'acqua in ingresso valvola solare è a temperatura minore uguale a 48 °C +/- 1 °C la valvola devia il flusso alla caldaia (AF Caldaia) che riscalda l'acqua alla temperatura impostata dalla caldaia stessa (vedi libretto istruzioni caldaia). L'acqua in uscita dalla caldaia viene comunque miscelata dalla valvola secondo il valore selezionato sul selettore acqua calda sanitaria.

Maggiore è il numero impostato sulla valvola maggiore sarà la temperatura in uscita.

La manopola ha un blocco di sicurezza per evitare di avere acqua eccessivamente calda in uscita (AC sanitaria) posizionato sul 4 per superare tale valore premere il pulsante e girare la manopola in senso antiorario.

Per un ottimale funzionamento si consiglia di posizionare la valvola solare sul 4 (corrispondente al blocco di sicurezza) e il selettore dell'acqua calda sanitaria della caldaia su un valore compreso tra il 7 e il 9.

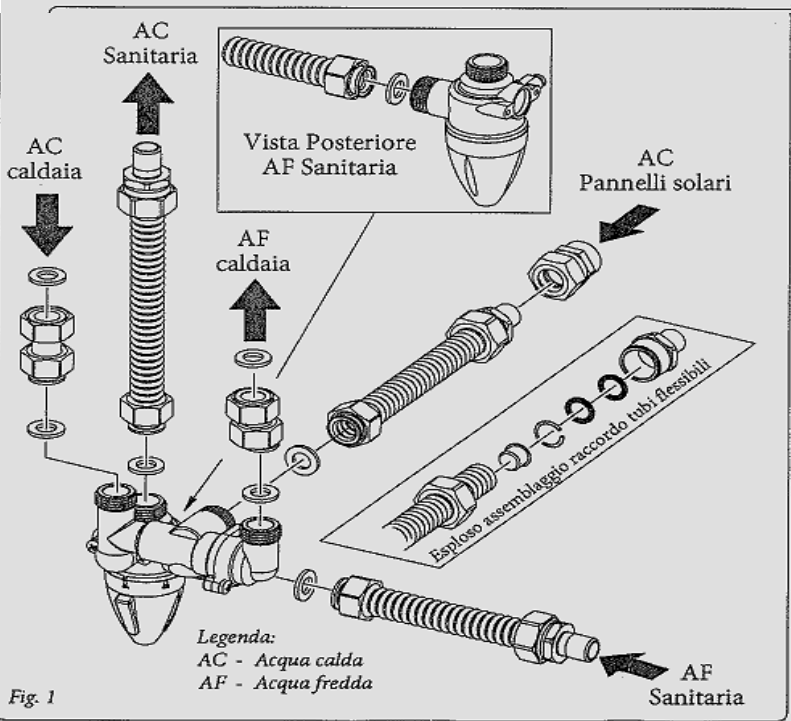


Fig. 1



COD	DESIGNAÇÃO	PREÇO
103011	VALV.SOLAR P/CALDEIRA (K	135,00 €

CALDEIRAS IMMERGAS

CARACTERISTICAS



		VICTRIX Superior 32 kW Plus			
Caratteristiche tecniche	Unità di misura	VICTRIX S. 32 kW Plus + UB. 80	VICTRIX S. 32 kW Plus + UB. 105	VICTRIX S. 32 kW Plus + UB. 120	VICTRIX S. 32 kW Plus + UB. 200
Codice caldaia metano/GPL		3.019102/3.019102GPL			
Codice Unita Bollitore		3.011490	3.013317	3.011459	3.015356
Portata termica nominale massima in riscaldamento	kW (kcal/h)	32,7 (28.082)			
Potenza termica massima utile in riscaldamento	kW (kcal/h)	32,0 (27.520)			
Portata termica nominale massima circuito sanitario	kW (kcal/h)	32,7 (28.082)			
Potenza termica massima utile circuito sanitario	kW (kcal/h)	32,0 (27.520)			
Portata termica nominale minima in riscaldamento/sanitario	kW (kcal/h)	6,6 (5.674)			
Potenza termica minima utile in riscaldamento/sanitario	kW (kcal/h)	6,4 (5.504)			
Rendimento termico utile al 100% Pn (80/60 °C)	%	98			
Rendimento termico utile al 30% del carico nom. (80/60 °C)	%	97			
Rendimento termico utile al 100% Pn (40/30 °C)	%	105,7			
Rendimento termico utile al 30% del carico nom. (40/30 °C)	%	107,0			
Rendimento utile al 100% della potenza nominale (ai sensi del D. Lgs. 192/05 e successive modificazioni)	%	> 93 + 2·log Pn (Pn = 32 kW)			
Portata di gas (metano G20) al bruciatore max-min	m³/h	3,46 - 0,70			
CO ponderato	mg/kWh	17,0			
NOx ponderato	mg/kWh	30,0			
Prevalenza disponibile ventilatore (max-min) aspir./scarico	Pa	270 - 50			
Capacità boiler inox	litri	80			
Portata specifica Δt 30 °C (prelievo max per 10 min. di acqua sanitaria)	l/min	21,8	25,1	120	200
Portata specifica in servizio continuo di acqua sanit. (Δt 30 °C)	l/min	15,3	15,3	15,3	15,3
Capacità vaso d'espansione sanitario	litri	4	4	5	8
Prevalenza disponibile all'impianto (con portata 1000 l/h)	kPa (m H ₂ O)	26,48 (2,7)			
Capacità vaso d'espansione riscaldamento nominale *(volume utile di 4,65 litri)	litri	8*			
Peso caldaia vuota (piena d'acqua)	kg	47,5 (50,3)			

Deve essere installata dalla caldaia VICTRIX Superior 32 kW Plus. È necessario collegare i litri di espansione al bruciatore fuori Impianto. *Sic-Mark*

		VICTRIX 24 kW	
Caratteristiche tecniche	Unità di misura	VICTRIX 24 kW	
Codice caldaia metano		3.017186	
Codice caldaia GPL		3.017186GPL	
Portata termica nominale massima in riscaldamento	kW (kcal/h)	24,3 (20.914)	
Potenza termica massima utile in riscaldamento	kW (kcal/h)	24,0 (20.640)	
Portata termica nominale massima circuito sanitario	kW (kcal/h)	26,4 (22.710)	
Potenza termica massima utile circuito sanitario	kW (kcal/h)	26,0 (22.337)	
Portata termica nominale minima in riscaldamento/sanitario	kW (kcal/h)	4,9 (4.210)	
Potenza termica minima utile in riscaldamento/sanitario	kW (kcal/h)	4,7 (4.042)	
Rendimento termico utile al 100% Pn (80/60 °C)	%	98,7	
Rendimento termico utile al 30% del carico nominale (80/60 °C)	%	96,0	
Rendimento termico utile al 100% Pn (40/30 °C)	%	107,0	
Rendimento termico utile al 30% del carico nominale (40/30 °C)	%	107,0	
Rendimento utile al 100% della potenza nominale (ai sensi del D. Lgs. 192/05 e successive modificazioni)	%	> 93 + 2·log Pn (Pn = 24 kW)	
Portata di gas (metano G20) al bruciatore in riscaldamento max-min	m³/h	2,57 - 0,52	
CO ponderato	mg/kWh	58,0	
NOx ponderato	mg/kWh	37,0	
Prevalenza disponibile ventilatore (max-min) aspirazione/scarico	Pa	122 - 27,5	
Portata specifica in servizio continuo di acqua sanitaria (Δt 30 °C)	l/min	12,4	
Pressione minima (dinamica) circuito sanitario	bar	0,3	
Prelievo minimo acqua calda sanitaria	l/min	1,5	
Prevalenza disponibile all'impianto (con portata 1000 l/h)	kPa (m H ₂ O)	20,5 (2,09)	
Capacità vaso d'espansione riscaldamento nominale *(volume effettivo di 5,7 litri)	litri	8*	
Peso caldaia vuota (piena d'acqua)	kg	45 (48,4)	

CALDEIRAS IMMERGAS

CARACTERISTICAS


VICTRIX Superior kW

Caratteristiche tecniche	Unità di misura	VICTRIX Superior 24 kW	VICTRIX Superior 32 kW
Codice caldaia metano		3.019100	3.019101
Codice caldaia GPL		3.019100GPL	3.019101GPL
Portata termica nominale massima in riscaldamento	kW (kcal/h)	24,6 (21.148)	32,7 (28.082)
Potenza termica massima utile in riscaldamento	kW (kcal/h)	24,0 (20.640)	32,0 (27.520)
Portata termica nominale massima circuito sanitario	kW (kcal/h)	26,6 (22.910)	32,7 (28.082)
Potenza termica massima utile circuito sanitario	kW (kcal/h)	26,0 (22.360)	32,0 (27.520)
Portata termica nominale minima in riscaldamento/sanitario	kW (kcal/h)	4,8 (4.158)	6,6 (5.674)
Potenza termica minima utile in riscaldamento/sanitario	kW (kcal/h)	4,7 (4.042)	6,4 (5.504)
Rendimento termico utile al 100% Pn (80/60 °C)	%	97,6	98
Rendimento termico utile al 30% del carico nominale (80/60 °C)	%	97,2	97
Rendimento termico utile al 100% Pn (40/30 °C)	%	105,8	135,7
Rendimento termico utile al 30% del carico nominale (40/30 °C)	%	107,0	137,0
Rendimento utile al 100% della potenza nominale (ai sensi del D. Lgs. 192/05 e successive modificazioni)	%	> 93 + 2·log Pn (Pn = 24 kW)	> 93 + 2·log Pn (Pn = 32 kW)
Portata di gas (metano G20) al bruciatore in riscaldamento max-min	m³/h	2,6 - 0,51	3,46 - 0,70
CO ponderato	mg/kWh	16,0	17,0
NOx ponderato	mg/kWh	37,0	30,0
Prevalenza disponibile ventilatore (max-min) aspirazione/scarico	Pa	228 - 52	270 - 50
Portata specifica in servizio continuo di acqua sanitaria (Δt 30 °C)	l/min	13,6	16,6
Pressione minima (dinamica) circuito sanitario	bar	0,3	0,3
Prelievo minimo acqua calda sanitaria	l/min	1,5	1,5
Prevalenza disponibile all'impianto (con portata 1000 l/h)	kPa (m H ₂ O)	21,57 (2,2)	26,48 (2,7)
Capacità vaso d'espansione riscaldamento nominale	litri	7,5*	7,5*
* (volume effettivo di 6,8 litri)			
Peso caldaia vuota (piena d'acqua)	kg	52 (59,5)	53,6 (61,3)

VICTRIX Zeus

Caratteristiche tecniche	Unità di misura	VICTRIX Zeus 20	VICTRIX Zeus 27
Codice caldaia metano		3.013713	3.014006
Codice caldaia GPL		3.013713GPL	3.014006GPL
Portata termica nominale massima	kW (kcal/h)	24,0 (20.622)	32,0 (27.551)
Portata termica nominale minima	kW (kcal/h)	5,0 (4.301)	6,6 (5.634)
Potenza termica utile massima	kW (kcal/h)	23,5 (20.210)	31,4 (27.000)
Potenza termica utile minima	kW (kcal/h)	4,7 (4.000)	6,2 (5.300)
Rendimento termico utile al 100% Pn (80/60 °C)	%	98,0	98,1
Rendimento termico utile al 30% del carico nominale (80/60 °C)	%	97,0	97,0
Rendimento termico utile al 100% Pn (40/30 °C)	%	106,0	107,0
Rendimento termico utile al 30% del carico nominale (40/30 °C)	%	106,0	107,0
Rendimento utile al 100% della potenza nominale (ai sensi del D. Lgs. 192/05 e successive modificazioni)	%	> 93 + 2·log Pn (Pn = 23,5 kW)	> 93 + 2·log Pn (Pn = 31,4 kW)
Portata di gas (metano G20) al bruciatore max-min	m³/h	2,54 - 0,53	3,39 - 0,70
CO ponderato	mg/kWh	24	25
NOx ponderato	mg/kWh	50	35
Prevalenza disponibile ventilatore (max-min) aspirazione/scarico	Pa	115 - 27	157 - 37
Capacità boiler inox	litri	54	54
Portata specifica Δt 30 °C (prelievo max per 10 min. di acqua sanitaria)	l/min	14,7	19,1
Portata specifica in servizio continuo di acqua sanitaria (Δt 30 °C)	l/min	11,2	14,3
Capacità vaso d'espansione sanitario	litri	2	2
Prevalenza disponibile all'impianto (con portata 1000 l/h)	kPa (m H ₂ O)	26,5 (2,7)	32,4 (3,3)
Capacità vaso d'espansione riscaldamento nominale	litri	10*	10*
* (volume effettivo di 7,1 litri)			
Peso caldaia vuota (piena d'acqua)	kg	77,9 (135,2)	82,2 (140,6)

CALDEIRAS IMMERGAS

CARACTERISTICAS



HERCULES Condensing

Caratteristiche tecniche	Unità di misura	HERCULES Condensing 20	HERCULES Condensing 27	HERCULES Cond. 27 ABT
Codice caldaia metano		3.013723	3.014231	3.014357
Codice caldaia GPL		3.013723GPL	3.014231GPL	3.014357GPL
Portata termica nominale massima	kW (kcal/h)	24,0 (20.622)	32,0 (27.551)	32,0 (27.551)
Portata termica utile massima	kW (kcal/h)	23,5 (20.210)	31,4 (27.000)	31,4 (27.000)
Potenza termica nominale minima	kW (kcal/h)	5,0 (4.301)	6,6 (5.634)	6,6 (5.634)
Potenza termica utile minima	kW (kcal/h)	4,7 (4.000)	6,2 (5.298)	6,2 (5.298)
Rendimento termico utile al 100% Pn (80/60 °C)	%	98,0	98,0	98,0
Rendimento termico utile al 30% del carico nom. (80/60 °C)	%	97,0	97,0	97,0
Rendimento termico utile al 100% Pn (40/30 °C)	%	106,0	107,0	107,0
Rendimento termico utile al 30% del carico nom. (40/30 °C)	%	106,0	107,0	107,0
Rendimento utile al 100% della potenza nominale (ai sensi del D. Lgs. 192/05 e successive modificazioni)	%	> 93 + 2·log Pn (Pn = 23,5 kW)	> 93 + 2·log Pn (Pn = 31,4 kW)	> 93 + 2·log Pn (Pn = 31,4 kW)
Portata di gas (metano G20) al bruciatore max-min	m³/h	2,54 - 0,53	3,46 - 0,70	3,46 - 0,70
CO ponderato	mg/kWh	24	25	25
NOx ponderato	mg/kWh	50	35	35
Prevalenza disponibile ventilatore (max-min) aspir./scarico	Pa	115 - 27	157 - 37	157 - 37
Portata specifica Δt 30 °C (prelievo max acqua sanitaria per 10 min.)	l/min	25,6	26,2	26,2
Portata specifica in servizio continuo di acqua sanit. (Δt 30 °C)	l/min	11,2	14,4	14,4
Capacità vaso d'espansione sanitario	litri	4	5	5
Prevalenza disponibile all'impianto (con portata 1000 l/h)	kPa (m H ₂ O)	35,30 (3,60)	35,30 (3,60)	35,30 (3,60)
Capacità vaso d'espansione riscaldamento nominale	litri	12	12	12
Peso caldaia vuota (piena d'acqua)	kg	109 (240)	112 (243,4)	115 (246,4)

CALDEIRAS IMMERGAS

CARACTERISTICAS



Caratteristiche tecniche	Unità di misura	EOLO Mini 24 kW	O Mini 28 kW
Codice caldaia metano		3.016331	3.016341
Codice caldaia GPL		3.016331GPL	3.016341GPL
Portata termica nominale massima	kW (kcal/h)	25,8 (22.146)	30 (25.782)
Portata termica nominale minima	kW (kcal/h)	10,6 (9.122)	12,0 (10.356)
Potenza termica massima utile	kW (kcal/h)	24 (20.640)	28,0 (24.080)
Potenza termica minima utile	kW (kcal/h)	9,3 (8.000)	10,5 (9.030)
Rendimento termico utile al 100% Pn	%	93,2	93,4
Rendimento termico utile al 30% del carico nominale	%	90,3	90,7
Marcatura energetica (ai sensi del D.P.R. 660/96)	stelle	3	3
Portata specifica in servizio continuo (Δt 30 °C)	l/min	11,4	13,3
Pressione minima (dinamica) circuito sanitario	bar	0,3	0,3
Prelievo minimo acqua calda sanitaria	l/min	1,5	1,5
Prevalenza disponibile all'impianto (con portata 1000 l/h)	kPa (m H ₂ O)	23,7 (2,42)	25,9 (2,64)
Capacità vaso d'espansione riscaldamento nominale (dato effettivo di dimensionamento impianto 4,5 litri)	litri	6	7,5
Peso caldaia vuota (piena d'acqua)	kg	34 (36,4)	35,5 (38)

Caratteristiche tecniche	Unità di misura	NIKE Mini 24 kW	NIKE Mini 28 kW
Codice caldaia metano		3.016330	3.016340
Codice caldaia GPL		3.016330GPL	3.016340GPL
Portata termica nominale massima	kW (kcal/h)	26,7 (22.933)	30,9 (26.578)
Portata termica nominale minima	kW (kcal/h)	10,8 (9.324)	12,0 (10.321)
Potenza termica massima utile	kW (kcal/h)	24,0 (20.640)	27,9 (24.000)
Potenza termica minima utile	kW (kcal/h)	9,3 (8.000)	10,5 (9.000)
Rendimento termico utile al 100% potenza nominale	%	90,0	90,3
Rendimento termico utile al 30% del carico nominale	%	89,0	89,1
Marcatura energetica (ai sensi del D.P.R. 660/96)	stelle	2	2
Portata specifica in servizio continuo (Δt 30°C)	l/min	11,4	13,3
Pressione minima (dinamica) circuito sanitario	bar	0,3	0,3
Prelievo minimo acqua calda sanitaria	l/min	1,5	1,5
Prevalenza disponibile all'impianto (con portata 1000 l/h)	kPa (m H ₂ O)	23,7 (2,42)	25,9 (2,64)
Capacità vaso d'espansione riscaldamento nominale (dato effettivo di dimensionamento impianto 4,5 litri)	litri	6	7,5
Peso caldaia vuota (piena d'acqua)	kg	30 (32,7)	31 (33,9)

CALDEIRAS IMMERGAS

CARACTERISTICAS



Caratteristiche tecniche	Unità di misura	EOLO Star 23 kW
Codice caldaia metano		3.016320
Codice caldaia GPL		3.016320GPL
Portata termica nominale massima	kW (kcal/h)	25,1 (21.586)
Portata termica nominale minima	kW (kcal/h)	10,6 (9.094)
Potenza termica massima utile	kW (kcal/h)	23,8 (20.485)
Potenza termica minima utile	kW (kcal/h)	9,5 (8.147)
Rendimento termico utile al 100% potenza nominale	%	94,9
Rendimento termico utile al 30% del carico nominale	%	91,1
Marcatura energetica (ai sensi del D.P.R. 660/96)	stelle	3
Portata specifica in servizio continuo di acqua sanitaria (Δt 30 °C)	l/min	11,1
Pressione minima (dinamica) circuito sanitario	bar	0,3
Prelievo minimo acqua calda sanitaria	l/min	1,5
Prevalenza disponibile all'impianto (con portata 1000 l/h)	kPa (m H ₂ O)	22,6 (2,3)
Capacità vaso d'espansione riscaldamento	litri	6
Pressione massima circuito di riscaldamento	bar	3
Peso caldaia vuota	kg	34

Caratteristiche tecniche	Unità di misura	NIKE Star 23 kW
Codice caldaia metano		3.016321
Codice caldaia GPL		3.016321GPL
Portata termica nominale massima	kW (kcal/h)	25,6 (22.002)
Portata termica nominale minima	kW (kcal/h)	10,6 (9.120)
Potenza termica massima utile	kW (kcal/h)	23,3 (20.000)
Potenza termica minima utile	kW (kcal/h)	9,3 (8.000)
Rendimento termico utile al 100% potenza nominale	%	90,9
Rendimento termico utile al 30% del carico nominale	%	89,2
Marcatura energetica (ai sensi del D.P.R. 660/96)	stelle	2
Portata specifica in servizio continuo di acqua sanitaria (Δt 30 °C)	l/min	11,1
Pressione minima (dinamica) circuito sanitario	bar	0,3
Prelievo minimo acqua calda sanitaria	l/min	1,5
Prevalenza disponibile all'impianto (con portata 1000 l/h)	kPa (m H ₂ O)	22,6 (2,3)
Capacità vaso d'espansione riscaldamento	litri	6
Pressione massima circuito di riscaldamento	bar	3
Peso caldaia vuota	kg	30